

Infineon Power & Sensing Community Partner

英飞凌电源及传感社区 合作伙伴

深圳市光华创新科技有限公司
Kwanghu Technology (Shen Zhen) Limited



合作伙伴介绍 – 深圳市光华创新科技有限公司

公司简介:

- 深圳市光华创新科技有限公司成立于2011年，是一家集方案开发，产品设计和元件供应为一体的综合性高科技企业。公司重点专注于高低压开关电源和照明驱动方案的设计与开发，涵盖从低功率到高功率的交/直流LED驱动电源、CFL电子镇流器、HID电子镇流器，以及各类智能感知控制电路。产品广泛应用于民用、商用及各种特殊应用领域。



公司详细介绍:

光华创新科技有限公司成立十多年来，一直秉承“专业、专注、专心”的企业精神，始终坚持以技术创新为核心，以服务客户为导向，在照明领域不断耕耘研发，推出一系列满足照明工程、商业空间与家居场景的等产品设计。目前主推产品方案广泛应用于各类照明灯具、开关电源、小家电、智能家居等应用领域。

光华创新公司营运总部位于中国深圳，在香港设立了仓储物流中心，并在深圳、中山、珠海和宁波设置销售和客户服务中心，业务网络覆盖珠三角和长三角区域，为客户提供高效、便捷、本地化的全方位点对点精准服务，从产品选型、电路设计、生产优化提供全程跟进，配合快捷的供应链管理，为中小企业获取精准的市场定位，优化产品结构，提升产品竞争力，拓展海内外市场助力加油。

2025年，光华创新将同步布局海外网点，为东南亚等制造业新兴国家电源企业提供一站式服务，为更多照明行业用户提供先进照明解决方案，致力成为智能照明解决方案的先进品牌，为中国乃至全球照明产业发展奉献力量。

公司网址: [Http://www.kwanghua.com.cn](http://www.kwanghua.com.cn)

ICL8830+CoolGaN™ 单级高P反激式LED电源

方案简介

- 本方案采用ICL8830+CoolGaN 单级 PFC 反激式控制器设计的76W LED恒压驱动电源，工作于高频状态，效率高（>90%），有效缩小变压器尺寸并实现整体轻薄的设计。采用 SSR反激式拓扑，CV 输出，从轻负载到满载均拥有出色的功率因数和低 THD，待机功耗低。完善的BI/BO/OVP/OCP/OTP等保护功能。小型 PG-DSO-8 封装，与 ICL88xx 控制器系列引脚直接兼容。

主要性能指标

- | | |
|-----------------|----------------------|
| - 输入电压: | - 176V-264V/AC |
| - 输出参数: | - 48V/1.60A 76.8Wmax |
| - 功率因数(230VAC) | - >0.97 |
| - 整机效率(230VAC): | - >91% |
| - 待机功率(230VAC): | - 230mW |
| - 总谐波失真: | - <9.60% |

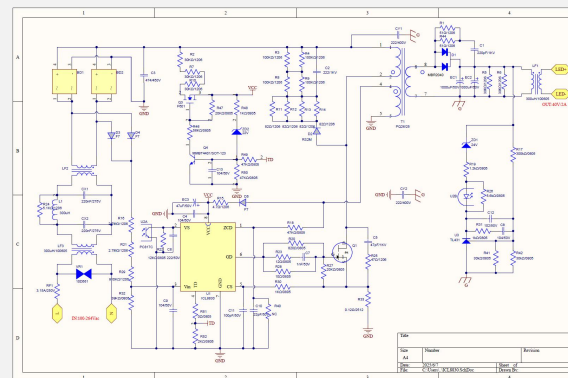
使用英飞凌芯片

- **ICL8830+IGD70R140D2S**

方案开发状态：推广阶段，适合小批量生产

商业模式：提供一体化的解决方案及相关的英飞凌核心元器件

电路框图



应用实物图



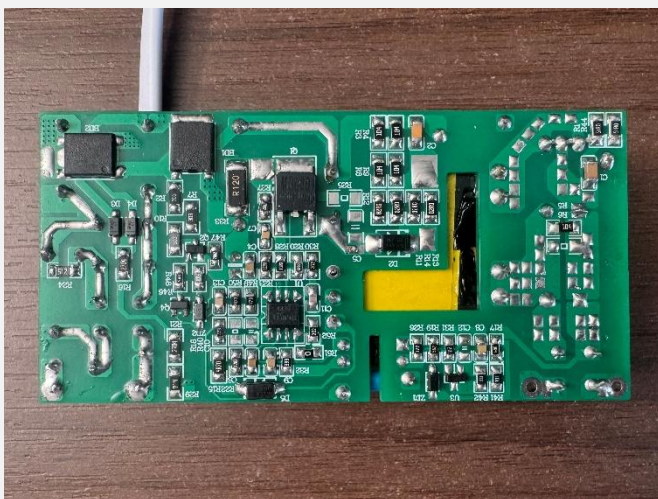
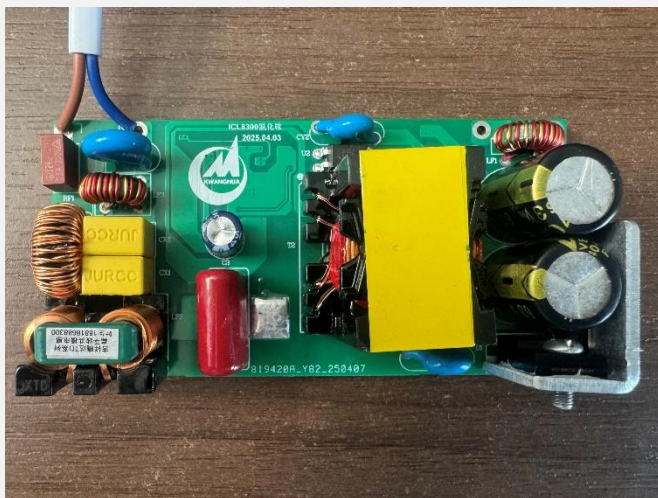
筛选标签

主要芯片：ICL8830, GaN, 超薄型电源

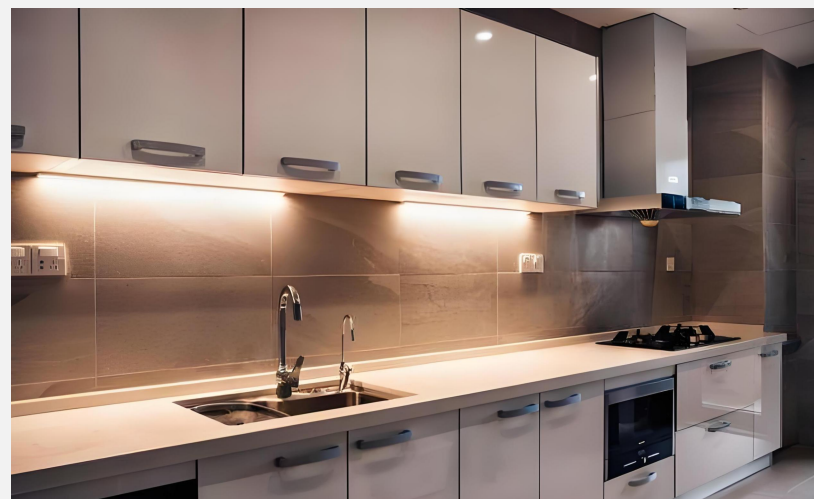
关键技术：SSR、高频反激式拓扑、CV

目标应用：商业及公共场所等室内外LED照明

› 方案实物图



› 应用场景图：厨卫照明



› 更多应用资料，请与我司联系：

- 深圳市光华创新科技有限公司
- Kwanghua Technology (Shen Zhen) Limited
- Tel: +86-755-8271 6511
- Fax: +86-755-8271 6500
- Address: 中国深圳市 福田区园岭街道 八卦四路54号 安吉尔大厦2301

